

痛觉行为实验

大小鼠足底机械刺痛实验



实验介绍：

大小鼠足底机械刺痛实验主要用来评估机械痛（阈值），可用来检测所有的感官阈痛测试。检测仪配置了探针，能准确检测并能记录痛阈，实验开始后，待小鼠稳定，把探针接触实验对象，根据实验对象的反应，仪器就能快速的显示出结果。

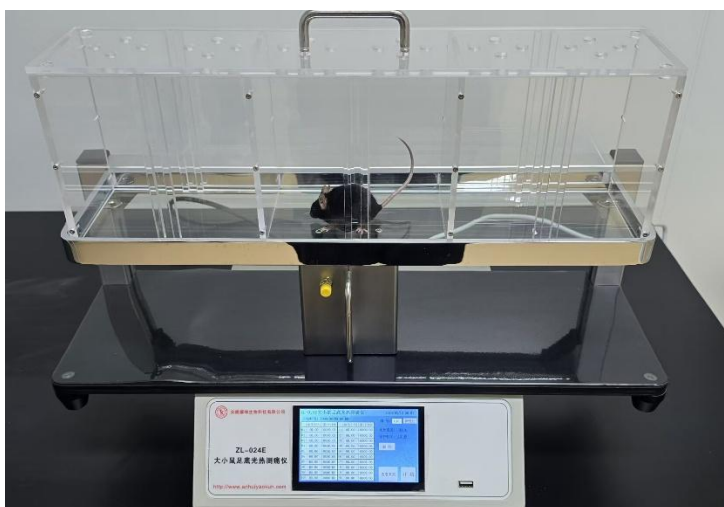
技术参数

- 1、荷重(CAPACITY): 500 克 (g)
- 2、适用动物: 小鼠、大鼠
- 3、测痛架规格: 500X260X500mm
- 4、探头规格: 0.15/0.2/0.3mm\0.4mm\0.6/0.8mm 均配置
- 5、显示分辨率: 0.1g 克
- 6、测试箱格子数: 可放置 3/6 只大鼠, 6/12 只小鼠 (可选)
- 7、探针材质: 记忆型探针

应用场景

- 1、神经药理评估
- 2、痛觉模型鉴定

大小鼠足底光热测痛实验



实验介绍：

大小鼠足底光热刺痛实验是应用在痛觉生理学、药理学等痛觉研究的实验。可自动测定大/小鼠在自由状态下足底光热刺激痛阈时间，并且可自动得出测定结果，是用于药理实验中研究镇痛的理想实验。

技术参数

- 1、测试箱可同时 3 只大鼠/6 只小鼠同时实验
- 2、采用微电脑控制方式，动物在自由状态下的足底光热刺激痛阈时间；
- 3、光照总功率：80w
- 4、可设置保护时间，避免鼠尾灼伤
- 5、计时单位步长：0.01 秒
- 6、触发开始：脚踏开关，屏幕按键两种触发
- 7、痛阈值记录方式：自动计时，脚踏开关手动计时
- 8、数据导出功能：有，U 盘导出
- 9、数据存储量：20 只/组，100 组
- 10、仪器显示屏：5 寸触摸屏，800*480 分辨率
- 11、电源：110~220V 50Hz
- 12、总功率：80W
- 13、外观尺寸：360*280*120mm 长宽高
- 14、重量：10 kg

应用场景

- 1、神经药理评估
- 2、痛觉模型鉴定